

MANUAL DE INSTRUÇÕES

HIDROOPERADORA DE ALTA PRESSÃO

SÉRIE 1015



BJ 350/18

Ghibli

Ghibli

BJ 350/18

Série 1015

ÍNDICE

Informação geral	página 03
Características técnicas	página 04
Acessórios de standard	página 04
Instalação	página 05
Regulagem da pressão	página 06
Normas de segurança	página 07
Problemas, causas e solução	página 08
Manutenção	página 09
Vista explodida da bomba	página 10
Pistola com gatilho	página 13
Acessórios	página 14
Carrinho	página 15
Assistência técnica autorizada	página 16

INFORMAÇÕES GERAIS

O presente manual constitui parte integrante da máquina e deve ser lido atentamente antes de se proceder a sua instalação, arranque e utilização da mesma.

APLICAÇÃO

A máquina destina-se a operações de Lavagem por meio de jato de água sob pressão em objetos e superfícies adequadas a serem tratadas com a ação mecânica do jato de água fria a alta pressão, eventualmente com ação química de produtos detergente líquidos. O fabricante não pode ser responsabilizado por eventual dano causado por uma utilização incorreta da mesma.

DISPOSITIVOS DE COMANDO E SEGURANÇA

Esta máquina é construída em conformidade com critérios de segurança prescritos pelas normas em vigor.

PLACA DE IDENTIFICAÇÃO

Antes de utilizar a máquina, verifique se está com a placa de identificação.

CARACTERÍSTICAS TÉCNICAS

BJ 350/18

Bomba Modelo	PXI 1550 IR
Potência	15 CV
Tensão	220V/380V/440V Trifásica
Vazão	18 l/min
Pressão	350 BAR
Dimensões (CxLxA)	75x49x87
Peso	120 Kg

ACESSÓRIOS STANDARD

- ▶ Mangueira de Alta Pressão de 10 metros
- ▶ Pistola RL-30 + Lança + Bico
- ▶ Chave de Comando Pdw (IP66)
- ▶ Válvula By Pass - VB350
- ▶ Carrinho para Transporte
- ▶ Filtro 'Y'
- ▶ KIT Mangueira Retorno
- ▶ Manômetro 0-400BAR

INSTALAÇÃO

1



Posicionar a máquina em local plano

2



Coligar a rede com mangueira 3/4" trama nylon

3



Conectar a mangueira de alta pressão na pistola e na máquina

4



Verificar se a tensão é igual a especificada na máquina

5



Acionar a chave liga-desliga e apertar o gatilho da pistola

6



Apertar o gatilho da pistola sempre que terminar o uso da máquina

REGULAGEM DA **PRESSÃO**

Com a máquina funcionando, apertar o gatilho da pistola e girar a manopla de regulagem (1) do by-pass.

Alguns modelos não acompanham o by-pass.

Em todos os modelos a máquina já é entregue regulada.



NORMAS DE **SEGURANÇA**



Ler atentamente as instruções deste manual.



Usar material de proteção.



Não direcionar jato de água sobre pessoas, animais, instalação elétrica e sobre a própria máquina.



Evitar trafegar com veículos sobre a mangueira de pressão.

PROBLEMAS, CAUSAS E SOLUÇÕES

PROBLEMA	CAUSA	SOLUÇÃO
Máquina não liga	Falta de tensão, protetor térmico desarmado	Verificar a rede elétrica, rearmar o protetor.
Forte rumor no motor	Falta de fase, baixa tensão.	Verificar a rede elétrica, Verificar tensão da rede.
Não atinge a pressão	Ar nas mangueiras de entrada/saída de água, bico de a.p. gasto, filtros sujos, giro da bomba inferior.	Retirar o ar das mangueiras, substituir bico, limpar filtros, verificar a tensão da rede elétrica.
Oscilação de pressão	Filtros sujos, corpos estranhos, água muito quente, válvula s/p gasta.	Limpar filtros, limpar válvulas s/p, lerificar temperatura entrada água, trocar válvula s/p
Não aspira o detergente	Aspirador sujo, aplicador sujo.	Desmontar e limpar
A Máquina da choque	Falta de aterramento	Verificar a instalação elétrica.

MANUTENÇÃO

TROCA DE ÓLEO

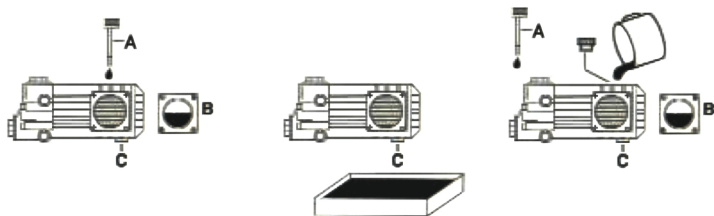
Verificar diariamente o óleo no visor B e eventualmente completar.

Primeira troca a 50 horas de uso.

Retirar o tampão de nível A, soltar o tampão C deixar escorrer o óleo e colocar novamente C.

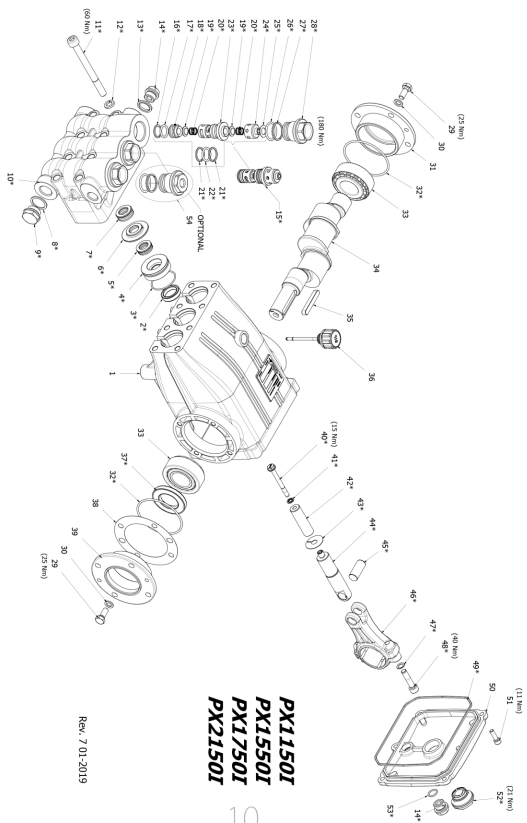
Completar através de A com óleo 20W50 até metade visor B.

Repetir sucessivamente a cada 300 horas ou 3 meses.



VISTA EXPLODIDA DA BOMBA

Modelo PXI 1550 IR



PXI1501
PXI1550I
PXI1750I
PXI2150I

Rev. 7 01-2019

PXI SERIES 2012

ORDINARY MAINTENANCE KIT / KIT MANUTENZIONE ORDINARIA

KIT	Item Pos.	Part Number Codice	Description	Descrizione	Q.TY by Pump Q.TA per Pompa	PXI150I	PXI150I	PXI150I	PXI150I
A	3- 5- 7	1.099-793.0	PLUNGER SEALS DIA. 16 mm	GUARNIZIONI PISTONE Ø16	1	•	•	•	•
B	15- 25	1.905-688.0	COMPLETE VALVE	VALVOLA COMPLETA	1	•	•	•	•

EXTRAORDINARY MAINTENANCE KIT / KIT MANUTENZIONE STRAORDINARIA

KIT	Item Pos.	Part Number Codice	Description	Descrizione	Q.TY by Pump Q.TA per Pompa	PXI150I	PXI150I	PXI150I	PXI150I
C	3- 4- 5- 6- 7	1.905-690.0	COMPLETE SEALS PACKING DIA. 16 mm	PACCO COMPLETO GUARNIZIONI PISTONE Ø16	1	•	•	•	•
D	40- 41- 42- 43	1.099-798.0	PLUNGER DIA. 16 mm	PISTONE Ø16	3	•	•	•	•
E	2	1.099-766.0	PLUNGER OIL SEALS	ANELLI TENUTA OLIO ASTA	1	•	•	•	•
F	14- 32- 37- 49- 52- 53	1.905-613.0	KIT CRANKCASE SEALS	KIT TENUTE CARTER	1	•	•	•	•
G	3- 4- 5- 6- 7- 8- 9- 10- 11- 12- 13- 14- 15- 25- 26- 27- 28	1.099-800.0	COMPLETE MANIFOLD	TESTATA COMPLETA	1	•	•	•	•
H	40- 41- 44- 45- 46- 47- 48	1.905-695.0	CONNECTING ROD PLUNGER ROD ASSY	PREMONTATO ASTA-BIELLA PISTONE	3	•	•	•	•
I	26- 27- 28	1.904-324.0	VALVE PLUG ASSY	PREMONTATO TAPPO VAM	6	•	•	•	•

OPTIONAL

Item Pos.	Part Number Codice	Description	Descrizione	Q.TY by Pump Q.TA per Pompa	PXI150I	PXI150I	PXI150I	PXI150I
54	1.904-422.0	THREADED BRASS PLUG G1/4	PREMONTATO TAPPO FORATO	1	•	•	•	•

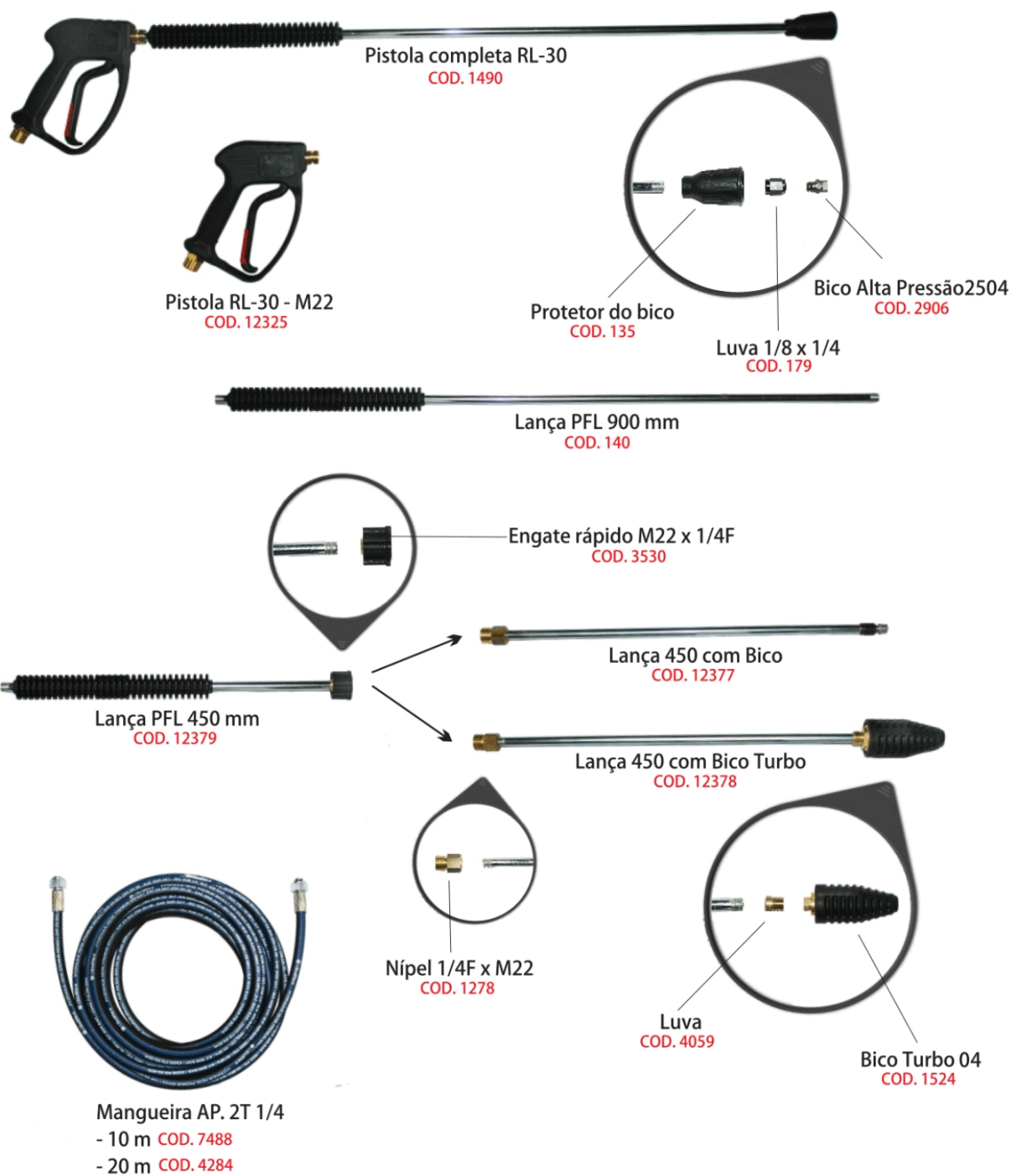
TOOL KIT

Part Number Codice	Description	Descrizione	Q.TY by Pump Q.TA per Pompa	PXI150I	PXI150I	PXI150I	PXI150I
1.099-665.0	TOOL-KIT	TOOL-KIT	1	•	•	•	•
1.905-659.0	OIL SEAL EXTRACTOR TOOL-KIT	TOOL-KIT ESTR. PARAOLIO	1	•	•	•	•

PARTS LIST LISTA PARTI

Item Pos	Part Number Codice	Description	Descrizione	KIT	Q.TY Q.TA	PX11500	PX15000	PX17500	PX21500
1	9.850-377.0	CRANKCASE	CARTER		1				
2*		PLUNGER OIL SEAL	ANELLO RADIALE Ø20X30X7	E	3				
3*		"O" RING 2150 - Ø1.78X37.82	"O" RING 2150 - Ø1.78X37.82	A-C-G	3				
4*		PRESSURE RING 16 MM	PRESSORE Ø16	C-G	3				
5*		"U" SEAL, DIA.16 MM	ANELLO TENUTA "U" Ø16	A-C-G	3				
6*		INTERMED. RING 16 MM	DIFFUSORE INTERM. Ø16	C-G	3				
7*		"U" SEAL, DIA.16 MM	ANELLO TENUTA "U" Ø16	A-C-G	3				
8*		COPPER WASHER 1/2	GUARNIZIONE RAME G1/2	G	1				
9*		BRASS PLUG G1/2	TAPPO G1/2	G	1				
10*		MANIFOLD HOUSING	TESTATA	G	1				
11*		MANIFOLD STUD BOLT	VITE M10X110	G	8				
12*		LOCK-WASHER	ROSETTA ELASTICA Ø10,2	G	8				
13*		BONDED SEAL G 3/8	BONDED SEAL G 3/8	G	1				
14*		BRASS PLUG 3/8	TAPPO G3/8	F-G	2				
15*		VALVE ASSEMBLY	VALVOLA PREMONTATA	B-G	3				
16*		BACK RING	ANELLO ANTIESTR. OR119	G	3				
17*		"O" RING 119 - Ø2,62X15,08 90SH	"O" RING 119 - Ø2,62X15,08 90SH	G	3				
18*		VALVE SEAT	SEDE VALVOLA	G	3				
19*		VALVE PLATE	PIATTELLO VALVOLA	G	6				
20*		VALVE SPRING	MOLLA VALVOLA	G	6				
21*		BACK RING	ANELLO ANTIESTR. OR3068	G	6				
22*		"O" RING 3068 - Ø2,62X17,13	"O" RING 3068 - Ø2,62X17,13	G	3				
23*		VALVE CAGE	GABBIA VALVOLA	G	3				
24*		VALVE CAGE	GABBIA VALVOLA	G	3				
25*		COPPER WASHER	ROSETTA VALVOLA	B-G	3				
26*		"O" RING 3093 - Ø2,62X23,47	"O" RING 3093 - Ø2,62X23,47	G-I	3				
27*		BACK RING	ANELLO ANTIESTR. OR3093	G-I	3				
28*		VALVE PLUG	TAPPO VALVOLA	G-I	3				
29	9.851-503.0	HEXAGONAL SCREW	VITE M8X20		8				
30	9.851-114.0	WASHER	ROSETTA Ø8.5		8				
31	9.850-624.0	CLOSED BEARING HOUSING	FLANGIA CHIUSA		1				
32*		"O" RING Ø2.62X71.12	"O" RING Ø2.62X71.12	F	2				
33	9.850-348.0	ROLLER BEARING	CUSCINETTO A RULLI		2				
34	9.850-194.0	CRANKSHAFT Ø24	ALBERO ECCENTRICO Ø24		1	*			
	9.850-193.0	CRANKSHAFT Ø24	ALBERO ECCENTRICO Ø24		1		*		
	9.850-191.0	CRANKSHAFT Ø24	ALBERO ECCENTRICO Ø24		1			*	
	9.850-195.0	CRANKSHAFT Ø24	ALBERO ECCENTRICO Ø24		1				*
35	9.850-447.0	CRANKSHAFT KEY	CHIAVETTA		1	*	*	*	*
36	9.851-287.0	OIL DIP STICK	TAPPO LIVELLO OLIO		1				
37*		CRANCKSHAFT SEAL	ANELLO RADIALE	F	1				
38	9.850-546.0	SHIM	DISTANZIALE		1				
39	9.850-597.0	BEARING HOUSING	FLANGIA APERTA		1				
40*		PLUNGER BOLT	VITE PISTONE	D-H	3				
41*		BONDED SEAL	BONDED SEAL	D-H	3				
42*		PLUNGER 16 MM	PISTONE Ø16	D	3				
43*		COPPER SPACER	ROSETTA RAME	D	3				
44*		PLUNGER ROD	ASTA PISTONE	H	3				
45*		CONNECTING ROD PIN	SPINOTTO	H	3	*	*	*	*
46*		CONNECTING ROD	BIELLA COMPLETA	H	3				
47*		SPRING WASHER	ROSETTA ELASTICA Ø8	H	6				
48*		CONNECTING ROD SCREW	VITE M8X35	H	6				
49*		"O" RING Ø2.62X152.07	"O" RING Ø2.62X152.07	F	1				
50	9.850-389.0	CRANKCASE COVER	COPERCHIO		1				
51	9.851-474.0	COVER SCREW	VITE M6X20		5				
52*		SIGHT GLASS, G3/4	SPIA LIVELLO OLIO G3/4	F	1				
53*		"O" RING Ø1.78X14.00	"O" RING Ø1.78X14.00	F	1				

ACESSÓRIOS



CARRINHO



Descrição	Código	N°	pç
Capô Vermelho/Preto G	8939		01
Roda fixa G	537		02
Roda giratória com garfo	1398		01
Chave comando Pdw 220V3~7,5	12019		01
Chave comando Pdw 380V3~7,5	12496		01
Chave comando Pdw 440V3~7,5	11996		01
Chassi CPL com cabo G	940		01
Espigão 1/2	7319		01
Filtro Y 3/4	5832		01
Manômetro 0-400BAR	13159		01

ASSISTÊNCIA TÉCNICA AUTORIZADA



WWW.TORQUESUL.COM

Endereço

Av. Winston Churchill, 390
Capão Raso - Curitiba PR - CEP 81130-000

Telefone

(41) 3341-7100

CERTIFICADO DE GARANTIA

DATA _____ MODELO _____ NÚMERO DE SÉRIE _____

EMPRESA:
ENDEREÇO:
CEP:
CIDADE:

UF: NF:

TERMO DE GARANTIA

A **Ghibli do Brasil Indústria e Comércio Ltda** garante este produtos contra qualquer defeito de fabricação, montagem ou de materiais empregados no equipamento, durante um período de **18 (dezoito) meses** para uso normal a contar da data da nota fiscal de compra. Para uso intensivo ou contínuo com 80% da capacidade nominal, o prazo é de **06 (seis) meses**. A garantia restringe exclusivamente à substituição e consertos gratuitos de peças nela contidas, que se apresentarem defeituosas, as despesas de transportes e mão de obra não se incluem na garantia.

A presente garantia é intransferível e cobre unicamente o produto e não outros eventuais danos e prejuízos decorrentes de sua aplicação.

Não incluem nesta garantia:

- **Produto com sinais de violação e ou consertos realizados por pessoal não autorizado;**
- **Avarias apresentadas por acidentes.**
- **Uso de óleo lubrificante e ou combustível inadequado.**
- **Danos causados por tensão e frequência diferentes do equipamento.**
- **Acessórios como cabo, disjuntor, lâmpadas, lanças, pistola, rodas pivotantes, parafusos, porcas, pintura.**
- **Peças gastas por não observância do manual do operador como, gaxetas, retentores, anéis de vedação, válvulas, filtros etc...**
- **Revisões provocadas por problemas de combustível e óleos inadequados.**
- **Revisões preventivas e limpezas.**
- **Desgastes provocados por não observância de verificação e troca de óleo lubrificante.**
- **Desgastes provocados por uso indevido.**
- **Danos causados a outros por uso indevido do equipamento.**
- **Desgaste normal decorrido do uso do equipamento.**

IMPORTANTE: Esta garantia é válida somente mediante a apresentação da nota fiscal de compra original da primeira compra e o respectivo certificado de garantia corretamente preenchida. Exija do revendedor o completo preenchimento deste Certificado.

Ghibli